

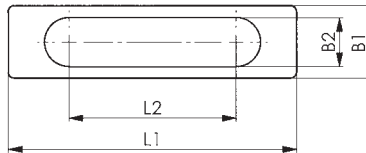
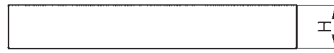
## Nr. 2800AF-01 Universalanschlag

Bestell-Nr.	B1 x H	B2	L1	L2	Edelstahl	Stahl verzinkt	Aluminium, getrommelt	Gewicht [g]
307520	25 x 15	17	100	75	-	X	-	151
307538	25 x 15	17	100	75	-	-	X	52
307546	25 x 5	17	95	75	X	-	-	46

### Hinweis:

Befestigung mit Verbindungselementen Schraubkappe 2800VL-04 und Senkmutter 2800VL-02 im Lieferumfang nicht enthalten.

Bestell-Nr. 307546 (25x5) für enge Anordnung.



## Nr. 2800AF-02 Universalanschlag 40 x 20

Bestell-Nr.	L	Stahl verzinkt	Aluminium, getrommelt	Gewicht [g]
307553	95	X	-	437
307561	145	X	-	689
307587	95	-	X	150
307595	145	-	X	237

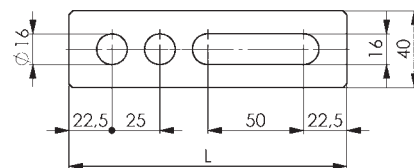
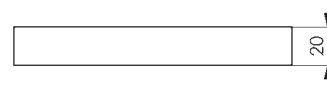
### Hinweis:

Befestigung mit Verbindungselementen Schraubkappe 2800VL-04 und Senkmutter 2800VL-02 im Lieferumfang nicht enthalten.

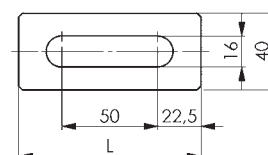
### Auf Anfrage:

In Edelstahl auf Anfrage.

Länge 145



Länge 95



## Nr. 2800AW-01

### L-Winkel 100 x 10

Aluminium, getrommelt

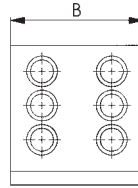
#### Hinweis:

Befestigung mit Verbindungselementen Schraubkappe 2800VL-04 und Senkmutter 2800VL-02 im Lieferumfang nicht enthalten.

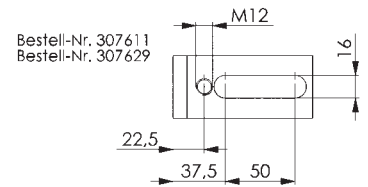
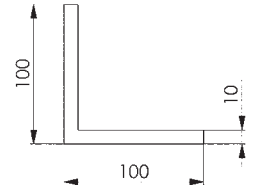
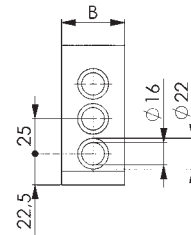
Bestell-Nr.	B	Gewicht [g]
307611	25	80
307629	45	182
307637	95	362



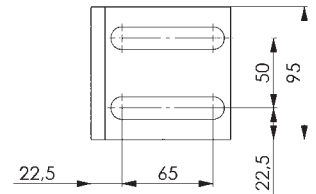
Bestell-Nr. 307637



Bestell-Nr. 307611  
Bestell-Nr. 307629



Bestell-Nr. 307637



## Nr. 2800AW-02

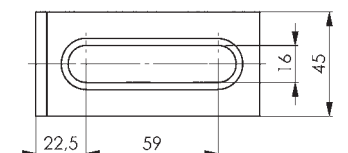
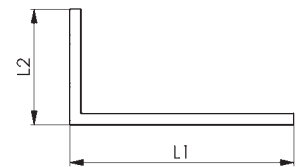
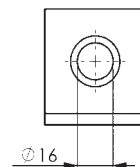
### L-Winkel 50 x 05

Aluminium, getrommelt

#### Hinweis:

Auch als Halter fur Schubstangenspanner 2800SS-01 bzw. 2800SS-02 (Gr. 2) geeignet. Befestigung mit Verbindungselementen Schraubkappe 2800VL-04 und Senkmutter 2800VL-02 im Lieferumfang nicht enthalten. Schubstangenspanner werden mit L-Winkel 50 x 05 befestigt und justiert.

Bestell-Nr.	L1	L2	Gewicht [g]
307645	100	50	67



## Nr. 2800AW-03

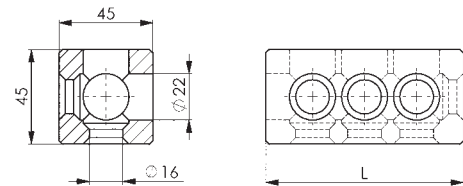
### Winkelblock 45 x 45

Aluminium, getrommelt

#### Hinweis:

Stabiler Anschraubblock. Befestigung mit Verbindungselementen  
Schraubkappe 2800VL-04 und Senkmutter 2800VL-02 im  
Lieferumfang nicht enthalten.

Bestell-Nr.	L	Gewicht [g]
307652	45	157
307660	95	288



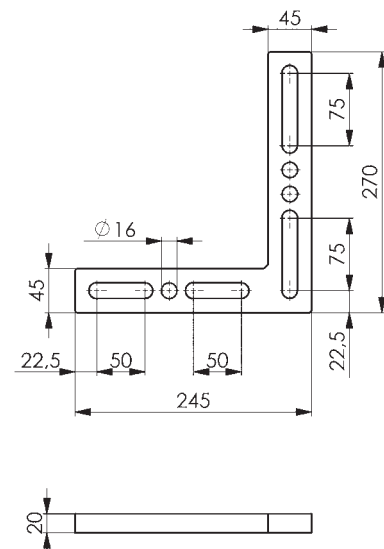
## Nr. 2800AW-04

### Flachwinkel-Anschlag 45 x 20

Bestell-Nr.	Stahl verzinkt	Aluminium, getrommelt	Gewicht [g]
307678	X	-	2472
307686	-	X	850

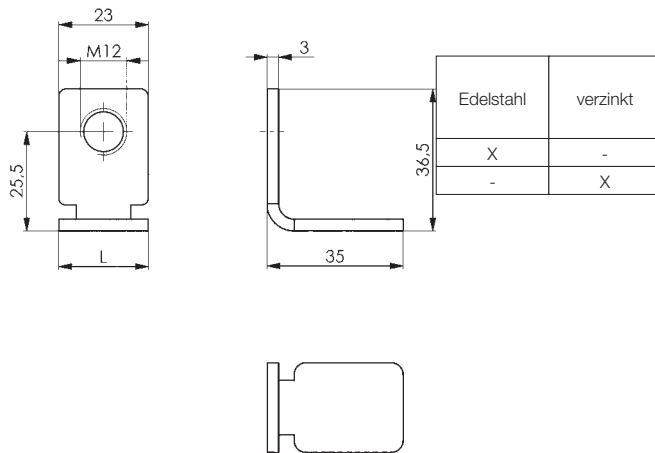
#### Hinweis:

Bohrungen angesenkt.



Technische nderungen vorbehalten.

## Nr. 2800AW-05 Parallelanschlag



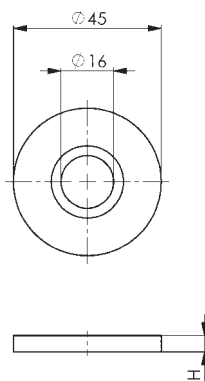
Bestell-Nr.	L	Edelstahl	Stahl verzinkt	Gewicht [g]
309831	25	X	-	31
309856	60	-	X	55

### Hinweis:

Zur Befestigung in den Nuten der Kernprofile 2800BK. Als Parallelanschlag für alle Systembausteine mit Breite 45 mm oder als Anschlag für Werkstücke geeignet.

## Nr. 2800AS-01 Distanzring

Ab 5 mm Höhe mit einseitiger Senkung.



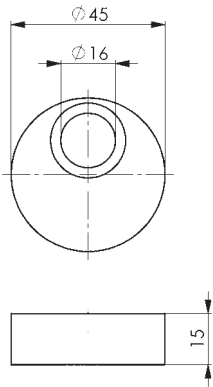
Bestell-Nr.	H	Edelstahl	Aluminium getrommelt	Gewicht [g]
307694	0,2	X	-	2
307702	0,5	X	-	6
307710	1	X	-	11
420075	1,5	X	-	16
307728	2	X	-	22
307736	5	-	X	53
307744	10	-	X	107
420091	15	-	X	162
307751	20	-	X	216
307769	30	-	X	325
307785	50	-	X	543

### Hinweis:

Zum Ausgleich von Höhendifferenzen.

## Nr. 2800AS-02

### Exzenter-Anschlag, rund



Bestell-Nr.	Aluminium, getrommelt	Stahl verzinkt	Gewicht [g]
307793	-	X	161
307801	X	-	56

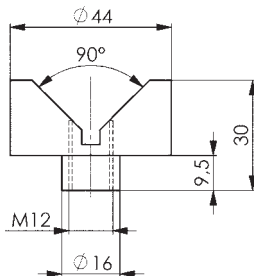
#### Hinweis:

Abstand Anschlag - Bohrlochmitte einstellbar 12 mm - 32 mm. Bohrung einseitig angesenkt. Befestigung mit Senkmutter M 12 2800VL-02 im Lieferumfang nicht erhalten.

## Nr. 2800AS-03

### Prisma-Auflage M12

Winkel 90° für Rohre bis Ø 80 mm.



Bestell-Nr.	Aluminium, getrommelt	Stahl verzinkt	Gewicht [g]
307819	-	X	161
307827	X	-	55

#### Hinweis:

Unterstützt das Spannen von Rohren. Zum Einstecken in Bohrung Ø 16 mm mit Gewindebohrung M12. Mit der Prismen-Auflage lassen sich nicht nur Rohre positionieren.