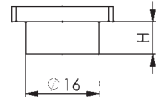
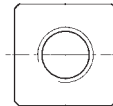
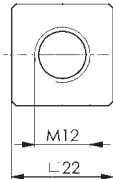
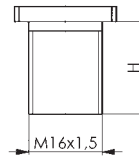


## Nr. 2800VK-01 Nutenstein M12



Best.-Nr.  
307892  
307900



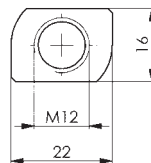
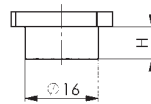
Bestell-Nr.	H	Edelstahl	Stahl verzinkt	Gewicht [g]
307835	3	X	-	12
307843	5	X	-	15
307850	8	X	-	17
307868	3	-	X	12
307876	5	-	X	15
307884	8	-	X	17
307892	20*	X	-	30
307900	20*	-	X	30

\* mit Außengewinde M16 x 1,5

### Hinweis:

Passend für Kernprofile mit Nut 2800BK.

## Nr. 2800VK-02 Nutenstein M12 zum Eindrehen

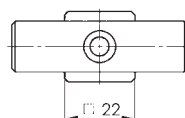
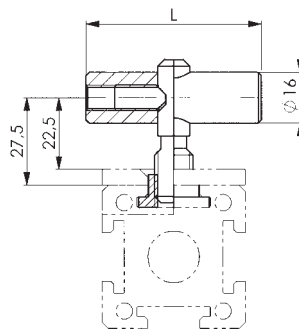


Bestell-Nr.	H	Edelstahl	Stahl verzinkt	Gewicht [g]
307918	3	X	-	8
307926	8	X	-	13
307934	3	-	X	8
307942	8	-	X	13

### Hinweis:

Passend für Kernprofile mit Nut 2800BK.  
Kann nachträglich in die Nut eingedreht werden.

## Nr. 2800VK-03 Winkelverbinder

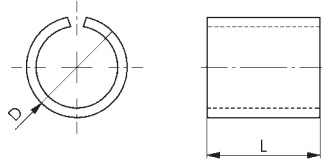


Bestell-Nr.	L	Edelstahl	Stahl verzinkt	Gewicht [g]
307959	45	X	-	106
307967	55	X	-	120
307975	45	-	X	106
307983	55	-	X	120

### Hinweis:

Zur 90° - Verbindung von Kernprofilen mit Nut 2800BK. Abstand Bohrung-Nut 22,5 mm ohne Distanzplatte 2800BA-02-45, -95 bzw. 27,5 mm mit Distanzplatte.

## Nr. 2800VK-04 Spannring

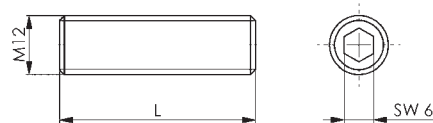


Bestell-Nr.	D	L	Edelstahl	Stahl brüniert	Gewicht [g]
307991	5	18	X	-	1
308015	16	18	X	-	9
309732	5	18	-	X	1
309757	16	18	-	X	9

### Hinweis:

Zur passgenauen Positionierung der Bauteile:  
Einschlagen - fertig. Gewinde M12 hat innerhalb des Spannungsdurchmessers D16 Platz.

## Nr. 2800VK-05 Gewindestange

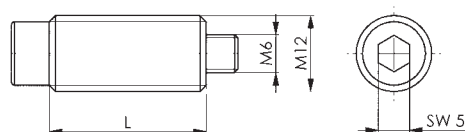


Bestell-Nr.	L	Edelstahl	Stahl verzinkt	Gewicht [g]
308023	20	X	-	15
308031	40	X	-	33
308049	50	X	-	42
308056	100	X	-	86
308072	150	X	-	130
308080	200	X	-	175
308098	250	X	-	219
309765	500	X	-	441
308106	1000	X	-	885
308114	20	-	X	15
308122	40	-	X	33
308130	50	-	X	42
308148	100	-	X	86
308163	150	-	X	130
308171	200	-	X	175
308189	250	-	X	219
309781	500	-	X	441
308197	1000	-	X	885

### Hinweis:

Zur einfachen Verbindung der Senkschrauben  
2800VL-01 und Schraubkappen 2800VL-04 etc.  
Ab Länge 150 mm ohne Innensechskant.

## Nr. 2800VK-06 Gewindeadapter M12



Bestell-Nr.	L	Edelstahl	Stahl verzinkt	Gewicht [g]
420109	20	X	-	14
420117	30	X	-	20
420125	20	-	X	14
420133	30	-	X	20

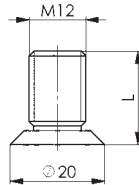
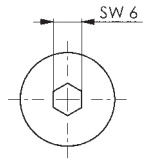
### Hinweis:

Zum Anbau an Elemente mit M6 Gewinde, z.B.  
Schubstangenspanner Nr. 6844-2 oder 6844NI-2.  
Zur Verwendung mit Klemmring 2800VS-02 (siehe  
Beispiel). Lieferung mit passender Schraube M6.

### Auf Anfrage:

Adapter M12 x 20 mm mit Innengewinde M8 ist auf  
Anfrage lieferbar.

**Nr. 2800VL-01**  
Senkschraube M12 - spezial

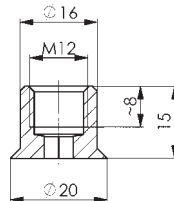
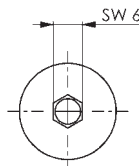


Bestell-Nr.	L	Edelstahl	Stahl verzinkt	Gewicht [g]
308205	10	X	-	10
308213	15	X	-	14
308221	20	X	-	19
308239	10	-	X	10
308247	15	-	X	14
308254	20	-	X	19

**Hinweis:**

Abgestimmt auf gesenkte Bohrungen Ø 16.  
Für kurze Spannwege.

**Nr. 2800VL-02**  
Senkmutter M12 - Ø 16 mm - spezial

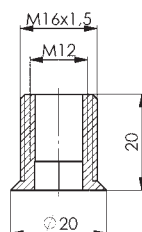
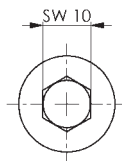


Bestell-Nr.	Edelstahl	Stahl verzinkt	Gewicht [g]
308262	X	-	16
308270	-	X	16

**Hinweis:**

Abgestimmt auf gesenkte Bohrungen Ø 16.

**Nr. 2800VL-03**  
Senkmutter M12 - M 16 x 1,5



Bestell-Nr.	Edelstahl	Stahl verzinkt	Gewicht [g]
308288	X	-	20
308296	-	X	20

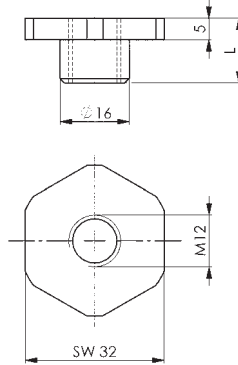
**Hinweis:**

Abgestimmt auf gesenkte Bohrungen Ø 16.  
Flachkontermutter 2800VL - 07 M16 x 1,5 muß extra bestellt werden.

## Nr. 2800VL-04

### Schraubkappe M12 - Ø 16 mm

Mit Durchgangsbohrung.



Bestell-Nr.	L	Edelstahl	Stahl verzinkt	Gewicht [g]
308304	5	X	-	31
308312	10	X	-	36
308320	15	X	-	41
420141	20	X	-	45
308338	5	-	X	31
308346	10	-	X	36
308353	15	-	X	41
420158	20	-	X	45

#### Hinweis:

Passend für Rasterbohrung Ø 16 mm. Einfaches Handling mit bewährter Verbindungstechnik.

Die Schraubkappen haben eine Kopfdicke von knapp 5 mm. Damit man beim Anziehen der Schrauben nicht abrutscht, empfehlen wir unbedingt die Verwendung einer abgedrehten Stecknuss 2800Z-03, SW 32.

## Nr. 2800VL-05

### Adapter für Lochrastersystem Ø 28 mm

Schraubkappe mit Bunddurchmesser außen Ø 28 mm. Bohrung innen mit Ø 16 mm.

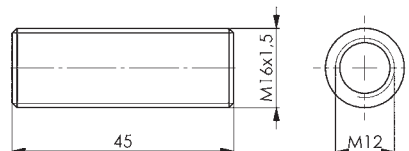
Bestell-Nr.	Edelstahl	Stahl verzinkt	Gewicht [g]
308361	X	-	40
308379	-	X	40

#### Hinweis:

Adapter für T-Nuten-System Typ „Förster“ auf Anfrage.

## Nr. 2800VL-06

### Hülse M12 - M16 x 1,5



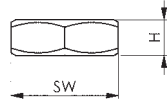
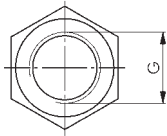
Bestell-Nr.	Edelstahl	Stahl verzinkt	Gewicht [g]
308387	X	-	42
308395	-	X	42

#### Hinweis:

Flach-Kontermutter 2800VL-07 muß extra bestellt werden.

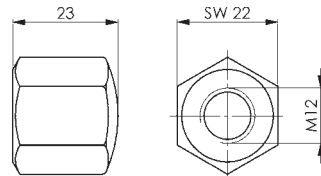
Zur Installation von Gewinde M12 in den Systembohrungen Ø 16 mm.

## Nr. 2800VL-07 Flach-Kontermutter



Bestell-Nr.	G	H	SW	Edelstahl	Stahl verzinkt	Gewicht [g]
308403	M12	6	19	X	-	10
308411	M12	7	19	-	X	10
308429	M16x1,5	8	24	X	-	20
308437	M16x1,5	8	24	-	X	20

## Nr. 2800VL-08 Hutmutter M12

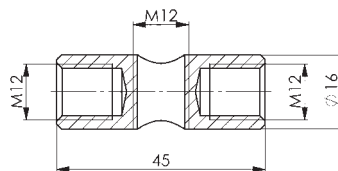


Bestell-Nr.	Edelstahl	Stahl verzinkt	Gewicht [g]
308502	X	-	60
308510	-	X	60

### Hinweis:

Zur Drehen von z.B. Gewindestifte M12.  
Auch als Griff verwendbar.

## Nr. 2800VL-09 Querstift M12 für Rasterbohrung Ø 16 mm



Bestell-Nr.	Edelstahl	Stahl verzinkt	Gewicht [g]
308445	X	-	41
308452	-	X	41

### Hinweis:

Zur Befestigung von Gewindestangen  
2800VK-05, M12 in den Kernprofilen 2800BK.

## Nr. 2800VL-10

### Klemmhebel

Mit Innengewinde M12.

Bestell-Nr.	Gewicht [g]
308478	194

#### Hinweis:

Zur direkten Befestigung von z.B. Blechen. Durch Anheben des Hebels kann dieser in die gewünschte Position gedreht werden.



## Nr. 2800VL-11

### Sterngriff

Mit Innengewinde M12. Aluminium, blank getrommelt.

Bestell-Nr.	Gewicht [g]
308486	116



## Nr. 2800VL-12

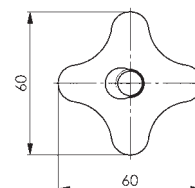
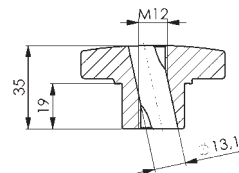
### Schnellspann-Sterngriff

Aus Grauguss.

Bestell-Nr.	Gewicht [g]
308494	234

#### Hinweis:

Anwendung vor allem dort, wo keine großen Spannkraften benötigt werden. Die Funktion erfolgt über ein halbseitiges Gewinde.

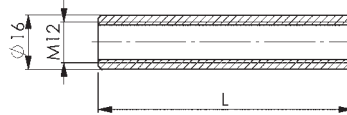


Technische Änderungen vorbehalten.

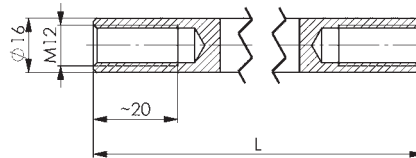
## Nr. 2800VS-01 Verbindungsstange



Bestell-Nr.:  
308528  
308569



Bestell-Nr.:  
308544  
308536  
308585  
308577



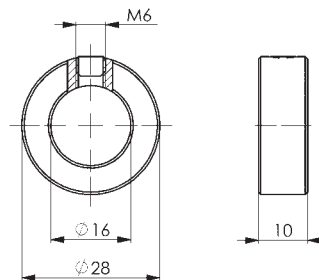
Bestell-Nr.	L	Edelstahl	Stahl verzinkt	Gewicht [g]
308528	45	X	-	42
308536	75	X	-	70
308544	200	X	-	275
308569	45	-	X	42
308577	75	-	X	70
308585	200	-	X	275

### Hinweis:

Zum Aufbau von Spanngerüsten und Spannzwingen, z.B. in Verbindung mit Winkelklemmstück Nr. 2800VS-03.

## Nr. 2800VS-02

### Klemmring mit Klemmschraube M6



Bestell-Nr.	Edelstahl	Stahl verzinkt	Gewicht [g]
308601	X	-	35
308619	-	X	35

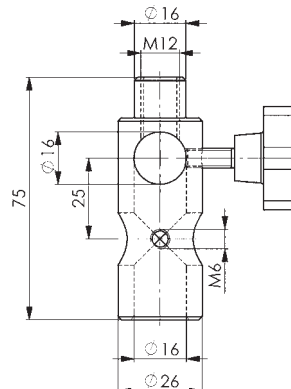
### Hinweis:

Für Verbindungsstangen 2800VS-01. Auch als klemmbarer Distanzring einsetzbar.

## Nr. 2800VS-03

### Winkelklemmstück 90°

Mit Flügelklemmschraube M6. Abstand zwischen den Verbindungsstangen 25 mm.



Bestell-Nr.	Aluminiumguss	Stahl verzinkt	Gewicht [g]
308627	X	-	48
308635	-	X	130

### Hinweis:

Für Verbindungsstangen 2800VS-01.